

## ENTSPANNEN & TRÄUMEN

Gönnen Sie sich eine Auszeit und lassen Sie sich in unserer Wellnessoase verwöhnen.

## KINDER JEDEN ALTERS SIND HERZLICH WILLKOMMEN

Kinderpreise ganzjährig gültig.  
Inkl. Frühstück (EUR)

Ohne Zustellbett		
0 - 5 Jahre	frei	
6 - 11 Jahre	10,00	
ab 12 Jahre	15,00	

Mit Zustellbett		
0 - 5 Jahre	15,00	
6 - 11 Jahre	25,00	
ab 12 Jahre	35,00	

## LATE CHECK-OUT

bei Verfügbarkeit der Zimmer auf Anfrage (EUR)

Zimmer bis	KOSTENLOS
Zimmer bis 12 Uhr	
Zimmer bis 14 Uhr	20,00
Zimmer bis 18 Uhr	40,00
Tageszimmer (8 - 18 Uhr)	65,00

## ZUSÄTZLICH BUCHBAR

Garagenstellplatz pro Tag	10,00
Verwöhn-Halbpension als 3-Gang Wahlmenü m. Salat vom Buffet pro Person/Tag	24,00
Verwöhn-Halbpension als 4-Gang Wahlmenü pro Person/Tag	32,00
Zimmer mit Einzelterrasse pro Tag (nur für Kategorie Altmühlsee)	10,00
Zimmer mit Gemeinschaftsterrasse pro Tag (nur für Kategorie Altmühlsee)	6,00

## SONSTIGE LEISTUNGEN

SONSTIGE LEISTUNGEN	KOSTENLOS
Internetzugang (für die Dauer des Aufenthalts)	
Roomservice pauschal	5,00
Hund (o. Verpflegung, bitte anmelden)	10,00
WELLFIT-Hydrojet-Wassermassagebett (ca. 15 Min.)	8,00
ALLGÄUER-Massagesessel „Primera“ (ca. 15 Min.)	5,00
Frischwasser-Einzelwhirlpool (ca. 15 Min.)	10,00

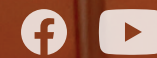
## ALLGEMEINE GESCHÄFTSBEDINGUNGEN

- Der Gastaufnahmevertrag ist abgeschlossen, sobald das Zimmer bestellt und zugesagt oder, falls aus Zeitgründen nicht mehr möglich, bereitgestellt worden ist.
- Der Abschluss des Gastaufnahmevertrages verpflichtet die Vertragspartner zur Erfüllung des Vertrages. Gleichgültig auf welche Dauer der Vertrag abgeschlossen ist.
- Der Gast ist verpflichtet, bei Nichtanspruchnahme der vertraglichen oder betriebsüblichen Leistungen, den vereinbarten oder betriebsüblichen Preis zu bezahlen, abzüglich der vom Hotelier ersparten Aufwendungen von erfahrungsgemäß 20 % des Übernachtungs-/Frühstücks-Preises.
- Der Hotelier ist nach Treu und Glauben gehalten, nicht in Anspruch genommene Zimmer nach Möglichkeit anderweitig zu vergeben, um Ausfälle zu vermeiden. Bis zur anderweitigen Vergabe des Zimmers hat der Gast für die Dauer des Vertrages den nach Ziffer 3 errechneten Betrag zu zahlen.

- Falls nicht anders vereinbart, gilt für Abbestellungen folgende Stornierungsfrist: ohne Kosten bis 9 Uhr zwei Tage vor Anreisetag, danach gilt Punkt 3.
- Ohne anders lautende Abmachung steht dem Gast das Zimmer am Anreisetag ab 15 Uhr und am Abreisetag bis 10 Uhr zur Verfügung.
- Reservierte Zimmer müssen bis spätestens 18 Uhr am Anreisetag bezogen werden. Sofern nicht ausdrücklich eine spätere Anreisezeit vereinbart wurde, kann das Hotel danach über die Zimmer verfügen.
- Der Hotelier ist im Falle höherer Gewalt (Hochwasser, Brand, Streik und dergleichen) berechtigt vom Vertrag zurückzutreten, wenn diese die Erfüllung des Vertrages unmöglich macht. Ein Schadensersatzanspruch des Kunden bei berechtigtem Rücktritt vom Vertrag ist ausgeschlossen.

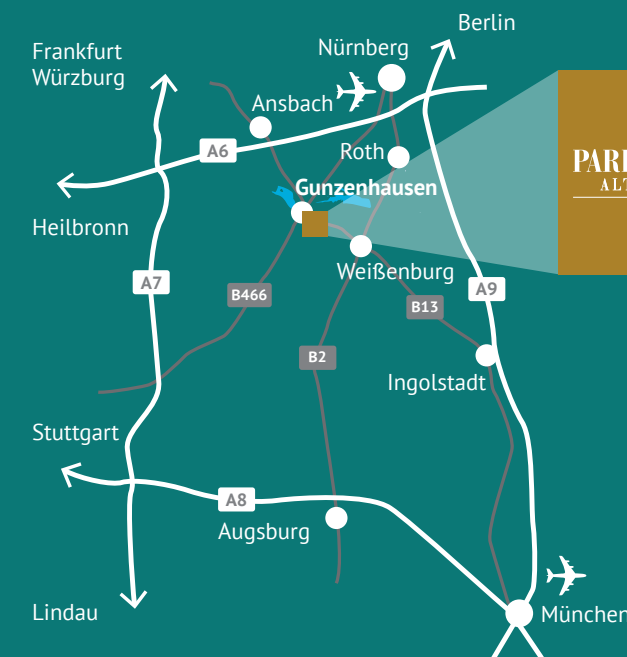


**Parkhotel Altmühltal**  
GmbH & Co. KG  
Zum Schießwäsen 15  
91710 Gunzenhausen  
Telefon 09831 5040  
Telefax 09831 89422  
info@aktiv-parkhotel.de  
www.aktiv-parkhotel.de



www.aktiv-parkhotel.de

## ANFAHRT



**PARK HOTEL**  
ALTMÜHLTAL  
SUPERIOR

PREISLISTE



Unsere  
Preisliste





## IM URLAUB ZUHAUSE

Erlebnisschwimmbad, Sauna, Thermarium, Dampfbad und ein kleiner Fitnessraum stehen Ihnen kostenfrei zur Verfügung. Der Zimmerpreis versteht sich inklusive Übernachtung, Vitalfrühstücksbuffet, Service und der gesetzlichen Mehrwertsteuer. Alle Zimmer sind mit Dusche oder Badewanne, WC, Fön, Kosmetikspiegel, Telefon, Satelliten-TV, Sky Fußball (kostenfrei), Minibar und Schreibtisch ausgestattet. Im gesamten Haus besteht Internetzugang über WLAN.

## Genuss mit Wohlgefühl

Fränkische Gastlichkeit kombiniert mit gemütlichem Komfort – so muss Urlaub sein! In unserem Vier-Sterne-Superior-Haus sorgen 48 Zimmer und 19 Suiten mit großzügigen Bädern für einen entspannten Aufenthalt. Modern und komfortabel eingerichtet, teilweise mit Terrasse, bieten sie ein Zuhause zum Wohlfühlen.

Sie haben die Wahl: Egal, ob Sie sich für das „Bio-Komfortzimmer Altmühlsee“ mit natürlichen Materialien oder die romantisch eingerichtete Hochzeitssuite entscheiden – der Aufenthalt in unserem Aktiv-Hotel mit Restaurant, Hotelbar, Kaminzimmer und Wellnessbereich ist immer ein Genuss.



### Komfortzimmer Altmühlsee

Bei den sonnigen und gemütlichen Zimmern stehen Architektur und Natur harmonisch in Einklang. Teils barrierefrei sind sie im modernen Landhausstil eingerichtet.

Zimmerbeispiel



### Bio-Komfortzimmer Altmühlsee

Naturparkett Ahorn oder Vinyldekorböden, überwiegend Kalkputz, unlackierte Naturhölzer, Baumwollstoffe, Betten auf Wunsch mit Wildseide bezogen; allergikergeeignet

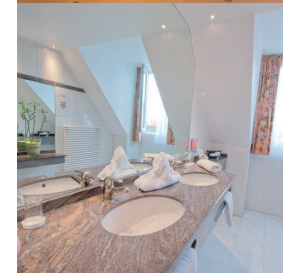
Zimmerbeispiel



### Juniorsuite Brombachsee

Geräumige Suite mit großem Bad (ca. 35 qm), teilweise Vinyldekorböden, spezielle Lichtschutzvorhänge, teilweise Französische Betten und Pantryküchen

Zimmerbeispiel



### Suite Rothsee

Zwei Zimmer, viele Möglichkeiten: getrennter Wohn- und Schlafraum, Sofa im Wohnzimmer als Schlafcouch für zwei Personen geeignet

Zimmerbeispiel



### Familien suite (Juniorsuite oder Suite)

Geräumige Juniorsuite oder Suite für bis zu 6 Personen. Suiten mit getrennten Schlafräumen, Sofa im Wohnzimmer als Schlafcouch geeignet.

Zimmerbeispiele



### Hochzeitssuite

Wohlfühlen und Träumen für Verliebte: liebevoll eingerichtete und dekorierte Suite für romantische Tage zu zweit; getrennter Wohn- und Schlafraum

◆ FRÜHBUCHERRABATT

◆ INTERNETZUGANG PER WLAN

◆ KOSTENFREIER PARKPLATZ AM HAUS

**NEBENSAISON** von 01.01. bis 31.03. und von 01.11. bis 31.12.

Preise zuzüglich Kurbeitrag laut Satzung der Stadt Gunzenhausen

Preis pro Person / Tag	Doppelzimmer					Einzelzimmer				Familiensuite (Preis pauschal)		
	Übernachtung mit Frühstück	Komfortzimmer Altmühlsee	Bio-Komfortzimmer Altmühlsee	Juniorsuite Brombachsee	Suite Rothsee	Hochzeitssuite/ Suite mit 2 SZ	Komfortzimmer Altmühlsee	Bio-Komfortzimmer Altmühlsee	Juniorsuite Brombachsee	Suite Rothsee	bis 2 Kinder* Juniorsuite	3 – 4 Kinder* Suite
1 bis 2 Nächte (EUR)		80,00	85,00	95,00	105,00	115,00	99,00	104,00	114,00	129,00	205,00	235,00
ab 3 Nächten (EUR)		76,00	81,00	91,00	101,00	111,00	95,00	100,00	110,00	125,00	200,00	225,00

**Arrangements (Anreise frei wählbar) Preis pro Person / Aufenthalt**

7 Übernachtungen inkl. Frühstück (EUR)	518,00	553,00	623,00	693,00	763,00	651,00	686,00	756,00	861,00	1.365,00	1.540,00
7 Übernachtungen inkl. Halbpension (EUR)	665,00	700,00	770,00	840,00	910,00	798,00	833,00	903,00	1008,00	1.589,00	1.841,00

**HAUPTSAISON** von 01.04. bis 31.10.

Preise zuzüglich Kurbeitrag laut Satzung der Stadt Gunzenhausen

Preis pro Person / Tag	Doppelzimmer					Einzelzimmer				Familiensuite (Preis pauschal)		
	Übernachtung mit Frühstück	Komfortzimmer Altmühlsee	Bio-Komfortzimmer Altmühlsee	Juniorsuite Brombachsee	Suite Rothsee	Hochzeitssuite	Komfortzimmer Altmühlsee	Bio-Komfortzimmer Altmühlsee	Juniorsuite Brombachsee	Suite Rothsee	bis 2 Kinder* Juniorsuite	3 – 4 Kinder* Suite
1 bis 2 Nächte (EUR)		88,00	93,00	103,00	113,00	123,00	109,00	114,00	124,00	139,00	221,00	251,00
ab 3 Nächten (EUR)		85,00	90,00	100,00	110,00	120,00	106,00	111,00	121,00	136,00	216,00	241,00

**Arrangements (Anreise frei wählbar) Preis pro Person / Aufenthalt**

7 Übernachtungen inkl. Frühstück (EUR)	581,00	616,00	686,00	756,00	826,00	728,00	763,00	833,00	938,00	1.477,00	1.652,00
7 Übernachtungen inkl. Halbpension (EUR)	728,00	763,00	833,00	903,00	973,00	875,00	910,00	980,00	1.085,00	1.701,00	1.953,00

Gerne stellen wir Ihnen Arrangements nach Ihren persönlichen Wünschen zusammen.

Bei Buchung bis 60 Tage vor Anreise gewähren wir 5 % Frühbucherrabatt.

\* Kinder bis maximal 12 Jahre.